

# PERGO®

ACCESSORIES  
Laminate Stair Covers- Lillehammer  
Norsk



TEKNISK DATAARK - UTGIVELSE 11.2025

# Laminate Stair Covers- Lillehammer

## Generell Informasjon

Med våre trappefornyere i laminat skaper du enkelt en elegant trapp som matcher resten av interiøret. Du kan matche dem med designen på ditt Lillehammer laminatgulv, og de er ripe- og slitebestandige, vanntette, og enkle å rengjøre og legge. Det er uten tvil den mest effektive måten å renovere trappen på.

Nasjonale forskrifter for bruk av gulv må alltid følges.



### INNHold

**95 cm: 4 trappefornyere i laminat**  
**120 cm: 2 trappefornyere i laminat**

### SAMMENSETNING

HDF og lim

### FARGE

Fargematchet

### BESTILLINGSKODE

**PGSTRBLIL(-)**  
**PGSTRBLIL(-)**

### DIMENSJONER

950 x 135 x 59 mm  
 1200 x 135 x 59 mm

TEKNISK DATAARK - UTGIVELSE 11.2025

## Laminate Stair Covers- Lillehammer

---

### Aktuelt For

- Trapper som har en eksisterende firkantet frontavrunding som er maksimalt 42 mm høy.
- Trapper med 90° kvadratiske trinn.

# Laminate Stair Covers- Lillehammer

---

## Applikasjoner

Med Pergo trappefornyere i laminat kan du renovere trappen i den stilen du vil.

### 1. **Fargematchet trapp**

Avslutt opptrinnet med et ekstra gulvpanel som skjæres til for en fargematchet trapp.



### 2. **Trapp med malte opptrinn**

Mal opptrinnene i en kontrasterende farge for å fremheve trappen.



# Laminate Stair Covers- Lillehammer

---

## Funksjoner

Gi trappen din et løft! Med våre trappefornyere i laminat får du en total forvandling på kort tid.

- **Laget av våre gulvplanker**

Derfor kan vi garantere de samme fordelene som med gulvene våre.

- **Identisk fargematch**

Siden trappefornyerne i laminat er laget av våre laminatgulv, matcher de perfekt med gulvet ditt.

- **Ripe- og slitasjebestandig**

Den ultrasterke kjernen og det unike topplaget bidrar til å beskytte mot flekker, riper og støtskader.

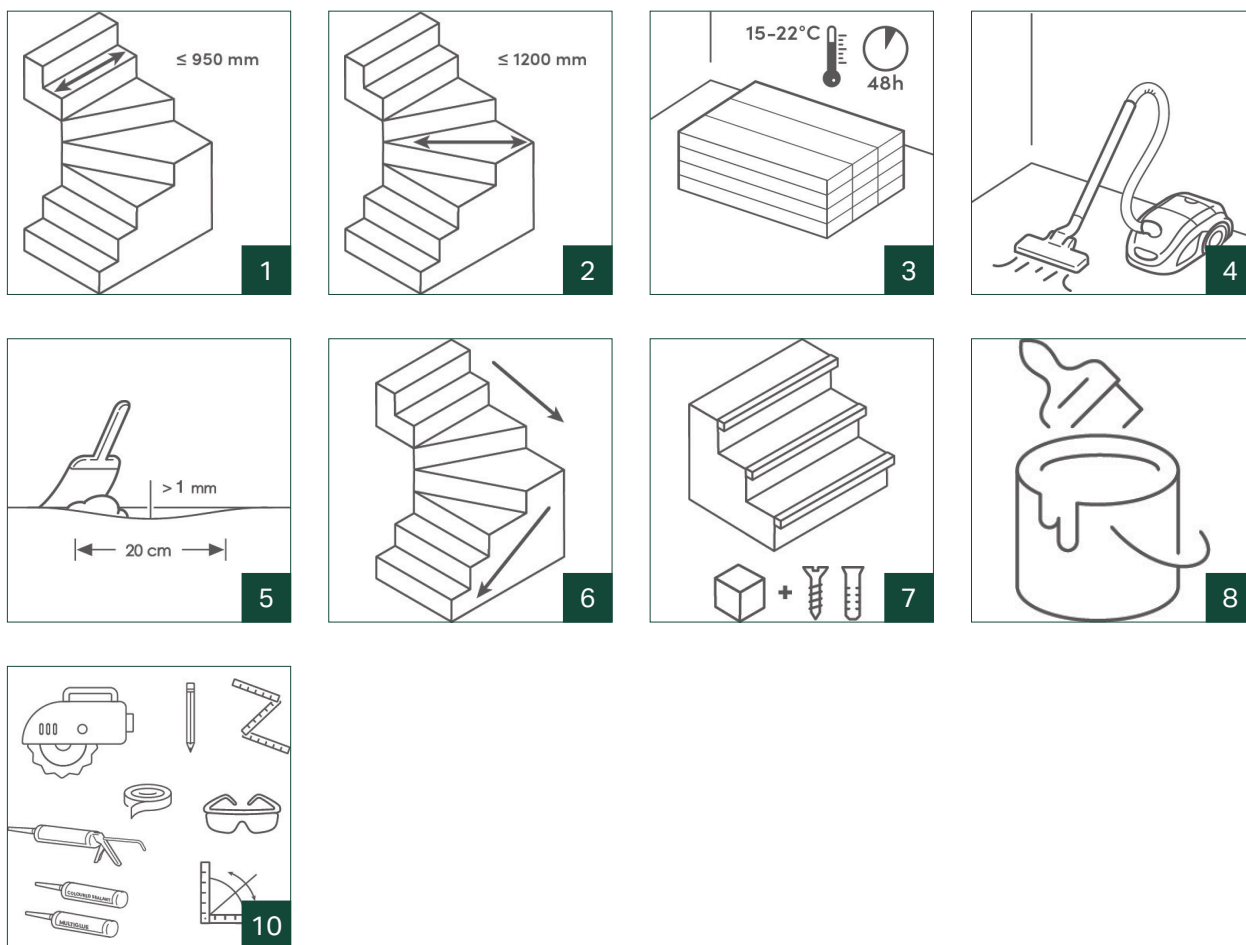
- **Enkel legging**

Det er enkelt å montere trappefornyerne i vinyl på den eksisterende trappen med Pergo Multiglue.

# Laminate Stair Covers- Lillehammer

## Forberedelse

Forberedelser er nøkkelen til suksess! Følg disse trinnene nøye for å sikre en god installasjon.



1. Trappefornyerne er konstruert for lukkede trapper med opptrinn med en maksimal bredde på 950 eller 1200 mm i et standard boligmiljø.
2. Hvis du har en sving i trappen, må du ta hensyn til bredden på det snudde trinnet.
3. Gulv- og romtemperaturen må opprettholdes før, under og i minst 48 timer etter at installasjonen er fullført. Installasjonen må utføres mellom 15–22 °C og med en relativ luftfuktighet på 30–75 %. Klipp ut og ta vare på etiketten på esken, da denne informasjonen inneholder produktets identitet.

## Laminate Stair Covers - Lillehammer

---

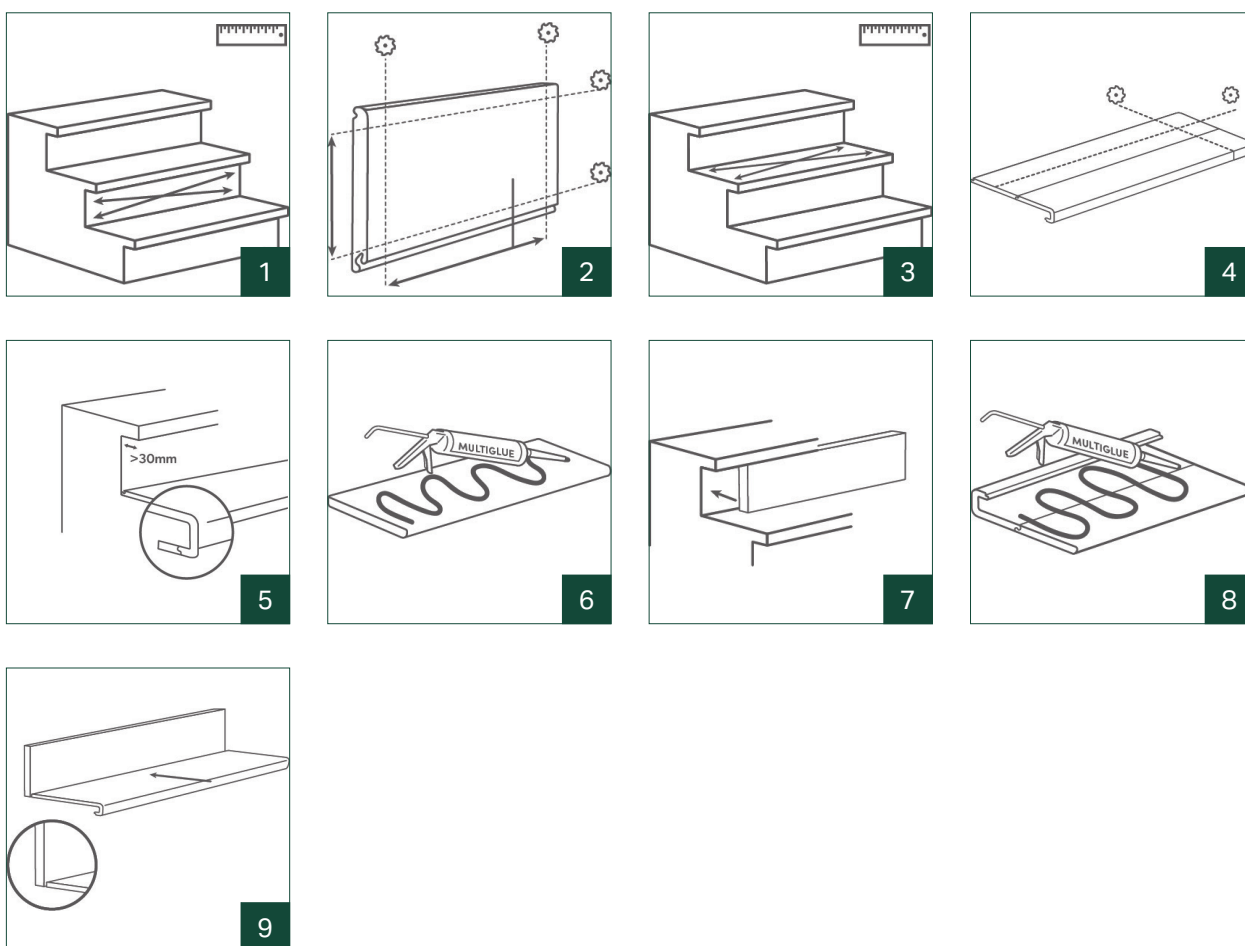
4. Fjern alt smuss, støv og fett fra trappen.
5. Alle ujevnheter på mer enn 1 mm over en lengde på 20 cm må jevnes ut, men vi anbefaler å jevne ut hele trappefoten for å oppnå best mulig resultat. Ujevnheter bør fjernes ved hjelp av sliping eller avskraping.
6. Begynn øverst og arbeid deg nedover. Utfør alltid en tørrmontering før du limer trappefornyerne i laminat.
7. Hvis trappen ikke har frontavrunding, kan du lage en selv.
8. Sørg for at trappefornyerne i laminat er godt støttet opp. Bruk avskjær for å kontrollere. Maling av sidene, opptrinn eller skjøter kan gjøres før trappefornyerne i laminat monteres.
9. For å minimere flising, må du sørge for at tennene på sagbladet går inn i utsiden først.
10. Nødvendig materiell:
  - Pergo trappefornyer i laminat og laminatplanker, se manualen for å finne ut hvor mange planker og trappefornyer du trenger til prosjektet ditt
  - Pergo Multiglue - 1 patron med lim per 2 trinn
  - Pergo farget tetningsmasse
  - Fugepistol
  - Målebånd eller tommestokk og blyant
  - Valgfritt verktøy for måling av vinkler (f.eks. justerbar vinkelhake)
  - Kappsag og dykksag som kan skjære gjennom trappefornyer på 60 mm, multiverktøy (pass på tykkelsen på trappefornyerne og bruk en dykksag som passer til oppgaven)
  - Reserveblad
  - Hvis trappen ikke har en eksisterende frontavrunding, sørg for trestenger, skruer og plugger for å lage en frontavrunding. Trestengene skal være 38 x 30 mm for malte opptrinn og 38 x 40 mm for fargematchedde opptrinn.
  - Teip
  - For lengre frontavrunding, trelim

# Laminate Stair Covers- Lillehammer

## Installasjon

### Fargematchet trapp

Nedenfor finner du en liste over trinnene for å oppnå riktig installasjon av en fullt fargematchet trapp. Start øverst i trappen



1. Vertikale sider: Mål den nøyaktige høyden og bredden på hvert opptrinn.
2. For å sage til en gulvplanke, begynner du å måle fra noten på langsiden. Sag også av alle andre klikkprofiler.

## Laminate Stair Covers- Lillehammer

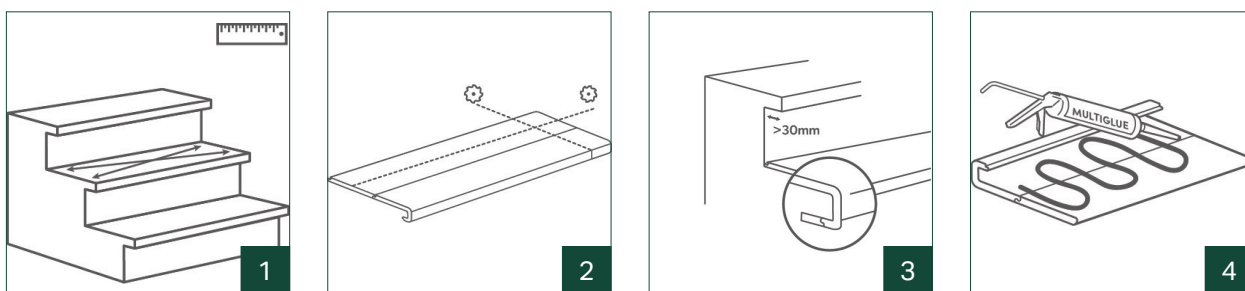
---

3. Horisontale sider: Mål den nøyaktige formen på hvert trinn.
4. Klikk sammen en trappefornyer og en laminatplanke. Sag til hele trappefornyeren laminat i riktig størrelse.
5. Hvis frontavrundingen stikker mer enn 30 mm ut fra opptrinnet, kan du klikke på en ekstra planke. Tape disse to delene sammen på baksiden.
6. Liming – vertikal side: Utfør alltid en tørr tilpassing før du limer trappen. Start øverst og lim fast de vertikale forsidene først. Bruk anbefalt lim og bruk en bølgebevegelse slik at det påføres nok lim.
7. Fest hver gulvplate til den tilhørende vertikale siden av hvert trinn.
8. Liming – Horisontale sider: Utfør alltid en tørr tilpassing før du limer trappen. Lim først fast den øverste trappefornyeren. Hvis gulvet i det øvre nivået er installert flytende, må du passe på å bruke Incizo mellom den limte øverste trappefornyeren og det flytende gulvet. For hvert trinn klikker du alle delene sammen for å dekke trinnet (trappefornyeren og gulvplaten) slik at det dannes en hel trappefornyer. Påfør lim på trappefoten med en bølgebevegelse, og pass på at det påføres nok lim.
9. Skyv hver trappefornyer mot den vertikale siden. Gjenta dette for hvert trinn. Tips: flising kan maskeres ved å montere trappefornyeren under opptrinnet. Bruk den fabrikklagde kanten på notsiden av planken som bunn på opptrinnet. Kiler bidrar til å holde opptrinnet på plass under montering
10. Du bør vente med å gå på det i 24 timer slik at Pergo Multiglue får tid til å tørke.

## Laminate Stair Covers- Lillehammer

### Trapp med malte opptrinn

Nedenfor finner du en liste over installasjonstrinnene for å oppnå riktig installasjon av trapper med malte opptrinn.

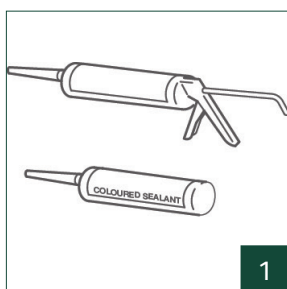


1. Mål den nøyaktige formen på hver horisontale side av hvert trinn.
2. Klikk sammen en trappefornyer og en laminatplanke. Sag til hele trappefornyeren laminat i riktig størrelse. Tips: flising kan maskeres med passende tetningsmasse.
3. Hvis frontavrundingen stikker mer enn 30 mm ut fra opptrinnet, kan du klikke på en ekstra planke. Tape disse to delene sammen på baksiden.
4. Liming: Utfør alltid en tørr tilpassing før du limer trappen. Lim først fast den øverste trappefornyeren. Hvis gulvet i det øverste nivået er installert flytende, må du passe på å bruke Incizo mellom den limte øverste trappefornyeren og det flytende gulvet. For hvert trinn klikker du alle delene sammen for å dekke trinnet (trappefornyeren og gulvplaten) slik at det dannes en hel trappefornyer. Påfør lim på trappefoten med en bølgebevegelse, og pass på at det påføres nok lim.
5. Du bør vente med å gå på det i 24 timer slik at Pergo Multiglue får tid til å tørke.

# Laminate Stair Covers- Lillehammer

## Etterbehandling

Nedenfor finner du en liste over de siste trinnene for å oppnå det perfekte utseendet på trappen.



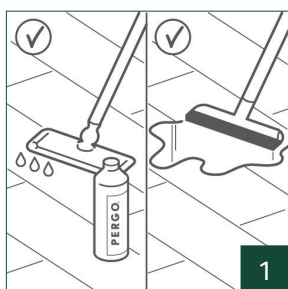
1. Avslutt skjøter med Pergo farget tetningsmasse (PGKIT(-)B) for å skjule eventuelle ujevnheter. Den fargede tetningsmassen fås i hvitt og ulike farger som matcher gulvet. Tetningsmassen kan også males!

TEKNISK DATAARK - UTGIVELSE 11.2025

## Laminate Stair Covers- Lillehammer

### Vedlikehold

Enkelt vedlikehold!



1. Den ferdige trappen vedlikeholdes på samme måte som våre Pergo laminatgulv med Pergo Floor Cleaner. Se vedlikeholdsanvisninger for laminat på [pergo.com](http://pergo.com).

**Unilin bv division flooring**  
Ooigemstraat 3, B-8710 Wielsbeke  
T: +32 56 67 52 11  
[unilin.com](http://unilin.com)  
[pergo.com](http://pergo.com)

 **UNILIN**

**PERGO®**